

Člověk v knihovně

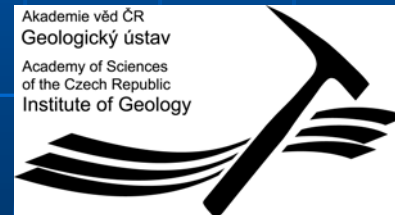
aneb

Potřebují vědci informační výchovu?



Václava Škvorová¹
Kateřina Lechnýřová^{2, 1}
Lenka Kulhavá¹

Geologický ústav AV ČR¹
UISK FF UK²



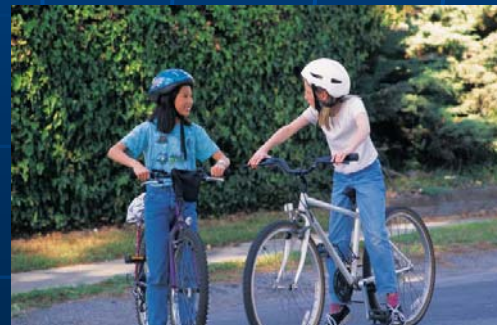
library@gli.cas.cz

<http://web.gli.cas.cz>

Prostředí malé knihovny

se specializovaným fondem

- **stabilní okruh sociálně blízkých uživatelů**
- **do knihovny nepřicházejí jako do instituce (jdou za knihovnicemi jako za členkami svého týmu)**
- **neformální firemní kultura (předpoklad pro rozvoj učící se organizace)**



Očekávají klienti jen informace?

„...jestliže se někdo dožaduje více informací, nechce často nic jiného než více pozornosti, otevřenosti, spolehlivosti, důvěry, a především osobního kontaktu.“

[HAGEMANNOVÁ, 1995]



„Skoro mám pocit, že ve věku počítačů se člověk ty nejdůležitější vize, postoje a obecné poznatky dovídá v ústní komunikaci.“ [CÍLEK, 2003]

Naši uživatelé

- nadstandardní odborné a jazykové kompetence
- schopnost tvůrčího myšlení
- schopnost týmové spolupráce

... a jejich knihovnice

Starší knihovnice:

- nižší (středoškolský) stupeň knihovnické odbornosti
- deficit jazykových či ICT znalostí

+

Mladá (studující) kolegyně:

- první praktické setkání s rozdílem mezi „šedivou teorií a stromem života věčně zeleným“

=

vzájemně se učící knihovnické společenství
(Ta umí to, a ta zas tohle...)

Co brání některým vědcům v samostatné práci s databázemi?

Největší překážkou

(možná jen zdánlivý?)

nedostatek času

vzdělávat se v oblasti EIZ



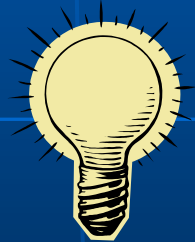
Typologie uživatelů

- **Obíhač knihoven naslepo**
- **Citačněrejstříkový papírový klasik**
- **Světový separátový výměnkář**
- **Sedavý online typ**
- **Univerzální systematik**
- **Záhadný „neuživatel“**

Ani vědci se nerodí informačně gramotní...

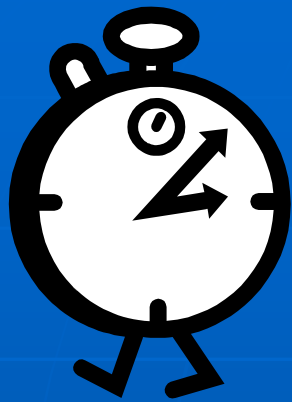


Vědí,
jaký balík časopisů jim leží na stole?



Úkol pro „líné, ale moderní knihovnice“!

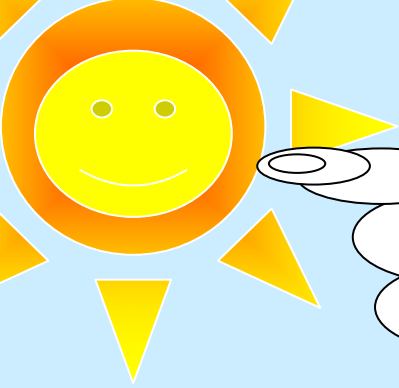
[HEMOLA, 2004]



Šetřit čas

... nejen svůj, ale především uživatelů!

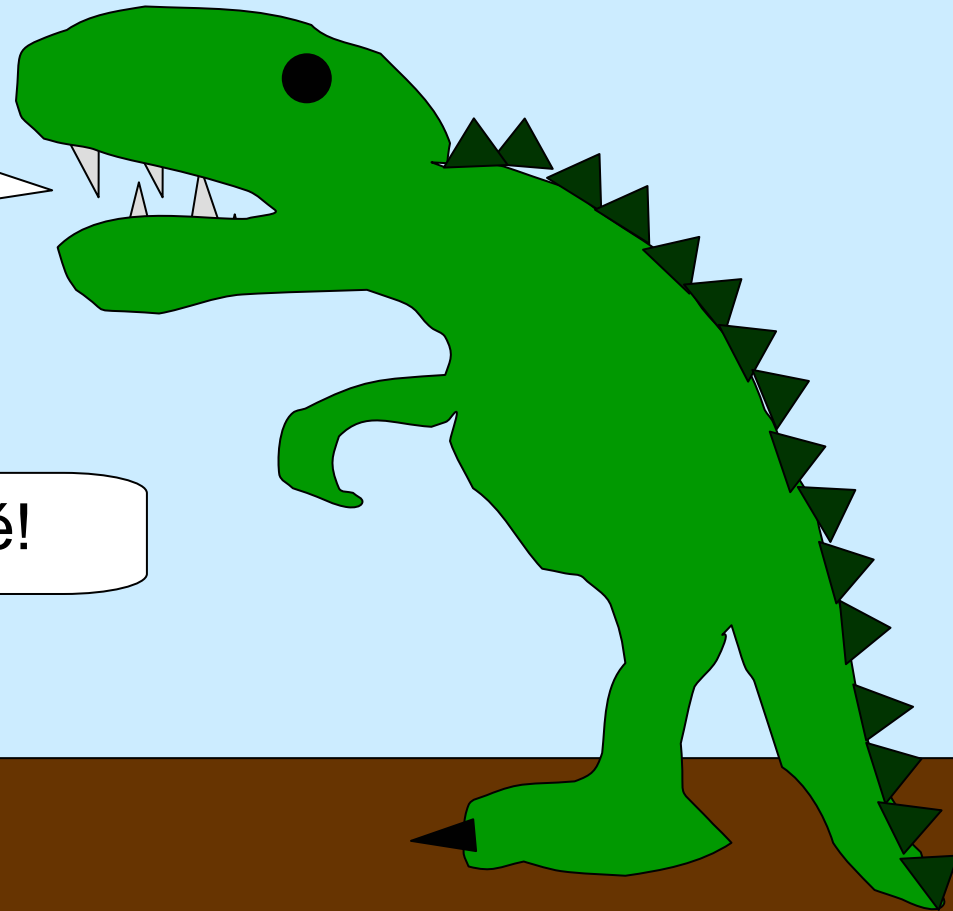
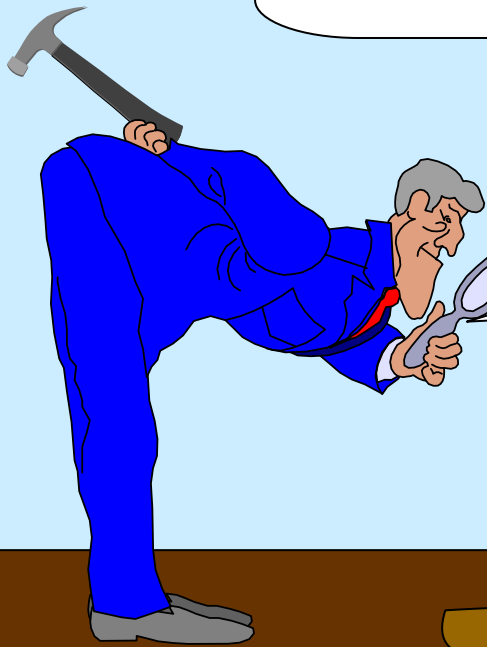
Naučme je chytat ryby dostupných
vědeckých informací,
místo abychom jim je jen servírovaly
jako hotovou pečínku!



Přece není sto let
za opicemi! Vždyť je
to Homo sapiens!

Ahoj, mluvíš
informačně?

No jasně!





Co můžeme udělat

- individuálně pracovat s každým člověkem ochotným nechat se vzdělat
- preferovat osobní kontakt před sdělováním písemných informací
- spojit prvky informační výchovy s každou referenční službou
- přiznat, že něco nevíme, ale zeptáme se zkušenějších kolegů
- získávat neformální zpětnou vazbu

Jak rozšířit vlastní hřiště?



Institucionální spolupráce mezi knihovnami už není jedinou cestou k naplnění informačních potřeb jednotlivce.

Pokládáme za užitečné

- poskytnout uživatelům informace o zajímavých službách dalších knihoven
- spoluvytvářet vědcům vlastní prostor plný příležitostí dostat se k potřebným zdrojům, a tudíž i vědomostem

**RYCHLE
LEVNĚ
KDYKOLIV
ODKUDKOLIV**

Chcete rozšířit svou osobní digitální knihovnu?

Obrat'te se na naši konkurenci!



Individuální čtenářská registrace = vzdálený přístup
k dalším licencovaným EIZ

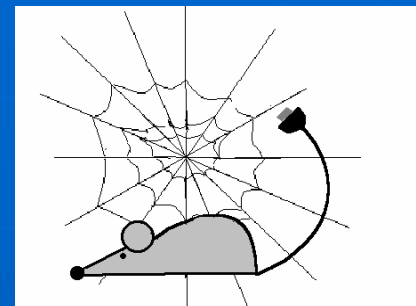
ALE...



**Rezignujeme na vlastní akvizici EIZ?
(... a ušetříme?)**

Nakonec nebude mít nikdo nic!

Pokusy, omyly, vzdušné zámky



Jarní orientační běh naší digitální knihovnou v rámci BMI 2006

Každý zájemce si mohl zvolit dobu startu i trasu závodu
podle svých potřeb a časových možností x malý zájem

Možná chybně načasováno?

Další (připravovaný) pokus

... do Českého

informačního

masívu

POZVÁNKA
NA GEOLOGICKOU
EXPEDICI ...



Akademie věd ČR
Geologický ústav
Academy of Sciences
of the Czech Republic
Institute of Geology



Děkujeme za pozornost...



Rády uvítáme vaše náměty,
rady a zkušenosti

na e-mailové adrese
library@gli.cas.cz

